

NIXON

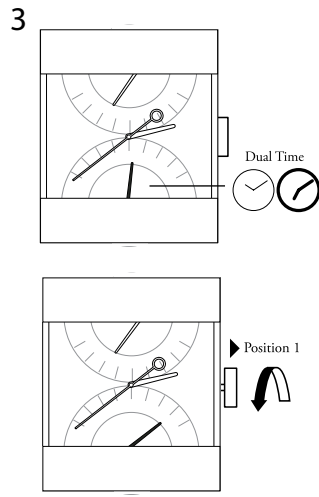
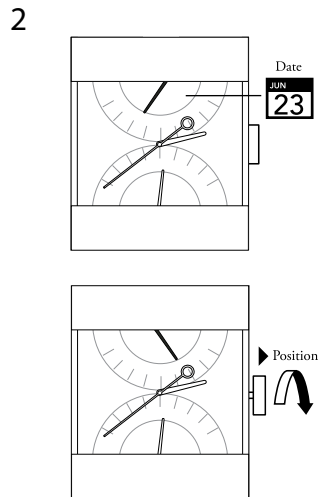
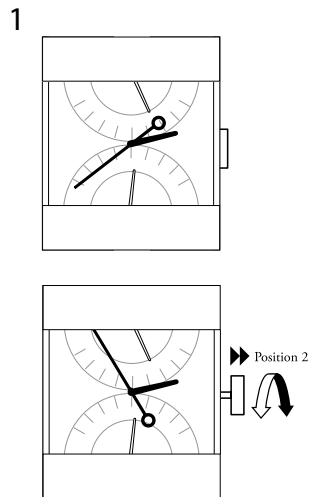


THE R1G1
HASZNÁLATI ÚTMUTATÓ

FONTOS FIGYELMEZTETÉS

Az ön által vásárolt óra vízállósági besorolását az óra hátlapján vagy honlapunkon találja:

www.nixonnow.com



VÍZÁLLÓSÁGI BESOROLÁS ÉS KARBANTARTÁS

BESOROLÁS	NEZMOSÁS	ÚSZÁS	FELSZINI BUVÁR
30 MÉTER	✓	✗	✗
50 MÉTER	✓	✓	✗
100-200 MÉTER	✓	✓	✓

DRY NO *BIZONYOS ÓRAK NEM VÍZÁLLÓAK ÉS NEM ALKALMASAK ÚSZÁSRA. EZEKET AZ ÓRAKAT A 'NEM VÍZÁLLÓ' EMBLÉMA JELÖLI.

*MIUTÁN SÓS VÍZZEL VAGY HOMOKKAL ÉRINTKEZETT, ÖBLÍTSE EL AZ ÓRÁJÁT SZAPPANOS VÍZZEL.

Legalább két évente cserélje ki az elemet az órájában. A lemerült elemek szivároghatnak, ami tönkre teheti az órája szerkezetét. Az vízálló órák védelmét gumi, ill. műanyag tömítés biztosítja, amely idővel elhasználódik és csökkenti az órája vízállósági besorolását. A vízállósági besorolás megőrzéséhez vizsgálta meg szakemberrel az óra tömítéseit legalább két évente. Ne tegye ki az óráját extrém hőmérsékletnek (60°C felett vagy -10°C alatt). Ügyeljen rá hogy az órát ne érje erős rázkódás vagy ütés.

1 AZ IDŐ BEÁLLÍTÁSA

- Húzza ki a koronát a 2-es pozícióba. Ez a legtovábbi pont amíg a koronát ki lehet húzni.
- Forgassa a koronát az óra járásának megfelelő irányba, az idő előállításához, ill. visszafelé.
- Nyomja be a koronát a beállítás elvégzésével.

2 A DÁTUM BEÁLLÍTÁSA

- Húzza ki a koronát az kettes pozícióba Position 2). Félig nyomja vissza, hogy az egyes pozícióba kerüljön (Position 1). Az egyes pozíció a kettes, legtovábbi pont, és a visszatolt korona közötti állás felületen.
- Forgassa a koronát az óra járásának megfelelő irányba a dátum állításához.
- Nyomja vissza a koronát.

4 A DÁTUM ÉS NAP BEÁLLÍTÁSA

- Húzza ki a koronát az kettes pozícióba (Position 2), majd nyomja vissza az egyes pozícióba (Position 1).
- Forgassa a koronát az óra mutató járásával ellentétes irányba, a második idő beállításához.
- Nyomja vissza a koronát